



## PLAN DE LA TOUR

### Projet de villa à vendre - A environ 1,5 km du village

<b>Vue :</b>	<i>Jolie vue sur la campagne</i>		
<b>Surface terrain :</b>	<i>1530 m<sup>2</sup></i>	<i>plat</i>	
<b>Surface totale :</b>	<i>150 m<sup>2</sup></i>	<b>Surface habitable :</b>	<i>130 m<sup>2</sup></i>
<b>Nombre de pièces :</b>	<i>5</i>	<b>Nombre de chambres :</b>	<i>4</i>
<b>Nombre de bains :</b>	<i>1</i>	<b>Nombre de douches :</b>	<i>1</i>



[www.expertimmo.fr](http://www.expertimmo.fr)

Projet de villa avec piscine à environ 1.5 km du village du Plan de la Tour, à 15 minutes de Port Grimaud et du golfe de Saint Tropez livrable automne 2012. Frais de notaire réduits.  
Possibilité autre modèle plain-pied ou avec étage.

**Ref. 627 V**

**511 000 €**

*Document non contractuel, le 18/5/2012*

*3 352 160 F*

**Avenue du Général Leclerc/Rue de l'Horloge – 83120 PLAN DE LA TOUR**

**Tel : 04 94 55 14 14 – Fax : 04 94 55 57 23**

**Site : <http://www.expertimmo.fr> – Email : [agence@expertimmo.fr](mailto:agence@expertimmo.fr)**

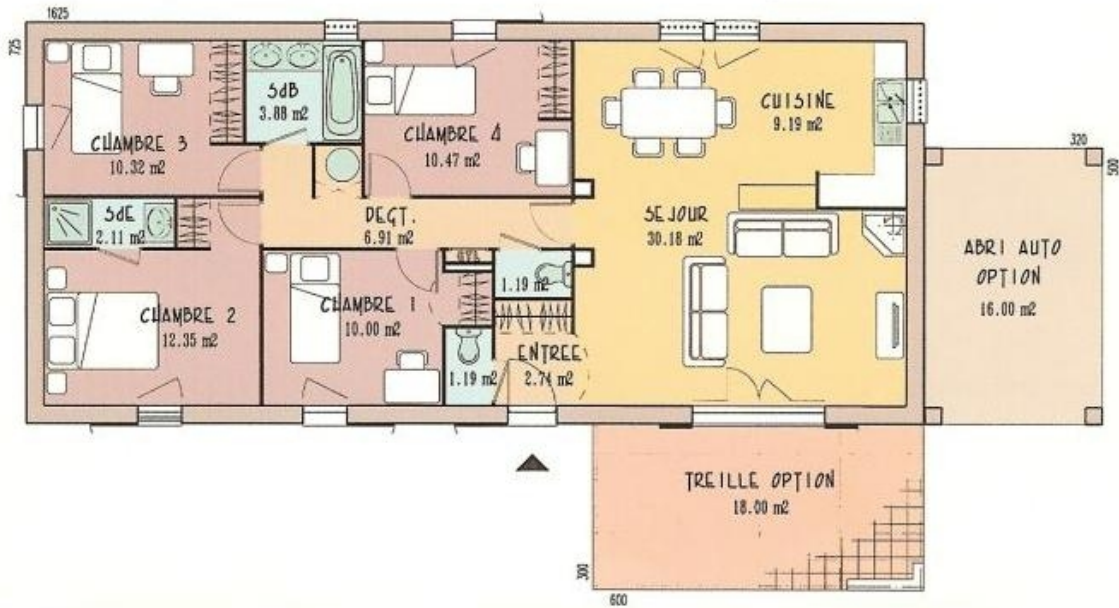
**Siret 439 518 077 – Carte Professionnelle Transaction 4041**



# Expert'Immo

Agence immobilière - Golfe de Saint-Tropez

## Plans



[www.expertimmo.fr](http://www.expertimmo.fr)

Avenue du Général Leclerc/Rue de l'Horloge – 83120 PLAN DE LA TOUR

Tel : 04 94 55 14 14 – Fax : 04 94 55 57 23

Site : <http://www.expertimmo.fr> – Email : [agence@expertimmo.fr](mailto:agence@expertimmo.fr)

Siret 439 518 077 – Carte Professionnelle Transaction 4041